



**OFFICINE
AL SOLE**

PROFILO PROGETTUALE - BOLOGNA - 2008

OFFICINE AL SOLE

Cos'è?

Il progetto Officine Al Sole, si propone di creare, in una prima fase pilota, uno spazio polifunzionale dove poter elaborare e sperimentare idee e pratiche sostenibili attraverso tre poli di attività che attingono alla nostra vita quotidiana: il *Nutrirsi*, il *Crescere*, e il *Fare*.



Il **Nutrirsi** è il Polo dell' alimentazione, coltivazione, vendita di prodotti alimentari, dei servizi per il benessere psico-fisico: in questo ambito ci si occuperà di tutti i temi specifici legati alla coltivazione della terra, al piccolo allevamento, alla ristorazione, alla vendita diretta di alimenti, alla naturopatia. Il territorio circostante sarà coltivato (orto, frutteto, cereali selezionati) e in una prima fase sarà possibile offrire diversi servizi: un orto biologico (es. per soddisfare le necessità alimentari delle Officine, per offrire attività extra-scolastiche a bambini, attività didattiche e terapeutiche per anziani e diversamente abili); un servizio mensa a disposizione di tutti i frequentatori del luogo; uno spazio dedicato alle cure naturali per il benessere psico-fisico anche attraverso l'utilizzo di erbe coltivate localmente. In una seconda fase, si potranno aggiungere altri servizi come: una piccola stalla e pollaio, una fattoria didattica per bambini/ragazzi, vendita diretta dei prodotti agricoli in un piccolo spaccio dedicato.



Il **Crescere** è il polo dedicato all'educazione ed alla crescita personale, composto da:

- ▶ una scuola per l'infanzia della crescita attraverso la sperimentazione e le esperienze, in armonia con la natura e nel rispetto delle individualità e dello sviluppo delle capacità di autonomia dei bambini, da coordinare con le istituzioni locali esistenti. Si farà riferimento a modelli didattici sensibili allo sviluppo armonico dei bambini, con particolare attenzione ai temi della pace e del rapporto con la natura. La scuola comprenderà un curriculum per bambini dai 2 ai 6 anni e un curriculum per attività extra-scolastiche pomeridiane destinata a bambini fino ai 14 anni.

- ▶ un centro educativo che offre corsi per adulti seguendo percorsi tematici suddivisi in due categorie:
 - ▶ Educazione al dialogo, alla consapevolezza ed alla Pace
Attraverso diversi percorsi (studio di culture e religioni diverse, meditazione, esperienze di crescita di gruppo ecc.) si vuole arrivare ad elaborare strumenti utili e concreti per favorire il dialogo, la soluzione dei conflitti sociali ed interpersonali, la Pace.
 - ▶ Educazione alla sostenibilità ed alla visione olistica
In questo ambito si creerà un centro studi di approfondimento delle tematiche più rilevanti legate allo sviluppo di comunità territoriali sostenibili cercando di inquadrarlo in una ottica sistemica ed olistica. Si tratterà quindi, per esempio, di produzione ed utilizzo delle risorse energetiche (con particolare attenzione alle energie pulite e rinnovabili), utilizzo e trasformazione sostenibile delle risorse naturali, riciclo e smaltimento dei rifiuti, costruzioni ecologiche, coltivazione sostenibile della terra, uso e riciclo delle acque, economia sostenibile e scambi locali, salute e prevenzione delle patologie, pedagogia.



Il **Fare** è il polo dedicato allo sviluppo di micro e piccole imprese innovative legate ad attività e settori tradizionali con potenziale di crescita. Si mettono a disposizione del singolo, o dell'impresa già esistente, consulenti e laboratori per studiare percorsi di rinnovamento e di orientamento a nuove tecnologie per l'impresa, che include l'impresa culturale e la produzione artistica. I laboratori vengono occupati da professionisti che intendono intraprendere un'attività nuova e sperimentale, oppure rinnovare una esistente, nel rispetto dei canoni della sostenibilità.

L'obiettivo generale del presente progetto è quello di dare vita e quotidianità ad una comunità territoriale sostenibile. Crediamo sia una urgenza attuale creare luoghi e realtà dove le persone possano vivere e sperimentare modelli di vita in armonia con il nostro sistema naturale e con un nuovo modello economico-sociale. Per questa ragione attraverso i tre Poli delle Officine speriamo di poter offrire un'esperienza concreta di ricerca, di lavoro, di consulenza finalizzata a dare impulso a un processo di cambiamento radicale, mantenendo una visione trasversale ed integrata della realtà in cui viviamo. Crediamo sia necessario iniziare a sviluppare pratiche sostenibili sul territorio in cui si vive ed opera per poi contribuire attraverso lo scambio di esperienze alla crescita di altre realtà territoriali che condividono gli stessi valori e finalità. Per questo, ci proponiamo anche di favorire la nascita di una rete internazionale di persone ed istituzioni che agisca attraverso iniziative locali, collaborando per l'offerta sul mercato di servizi innovativi in tutti gli ambiti del vivere sociale.

Dove lavoriamo?

Le Officine si situano nel comune di Bettona, in località La Pila, un'area collinare che si affaccia su Assisi, nella regione Umbria. Assisi, città della Pace gemellata con Betlemme, è una meta di pellegrinaggi conosciuta in tutto il mondo.



L'Umbria, regione del centro Italia che la ospita, non è solamente la terra di San Francesco, Santa Chiara e San Benedetto da Norcia, ma è diventata anche polo di attrazione turistico-spirituale per moltissimi gruppi interessati alla meditazione, al dialogo interreligioso e alla Pace come strumento di convivenza civile. Tutta la regione infatti accoglie esperimenti di convivenze alternative, comunità che si sono date regole specifiche di vita orientandosi verso la sostenibilità ecologica, la spiritualità e la semplicità. Il territorio, negli ultimi trent'anni, ha dato vita con grande successo ad una produzione culturale di rilevanza internazionale (si veda Umbria Jazz Festival o Festival dei Due Mondi di Spoleto), anche grazie ai network culturali creati dall'Università per Stranieri di Perugia, fondamentali per garantire una vivacità culturale e intellettuale.



Tipico paesaggio Umbro

L'Umbria inoltre possiede un territorio rurale di rara bellezza che deve ancora vedere sviluppato il proprio potenziale a livello di attività economiche che possano valorizzarne l'identità e coinvolgere le fasce più giovani della popolazione con innovative possibilità di impiego.

Consideriamo quindi questa regione del centro Italia dotata di un terreno molto fertile per la sperimentazione e l'innovazione.

Il Centro Polifunzionale, dove si realizzerà la fase pilota delle Officine Al Sole, è posizionato a sud-ovest dell'area situata in località La Pila. L'edificio sarà altamente efficiente a livello di produzione e consumo di energia, principalmente da fonti rinnovabili, e avrà la possibilità di riciclare e riutilizzare parte dei rifiuti, e di gestire le acque in modo sostenibile. Si tratta di un edificio di circa 650 mq distribuiti su due piani, più un interrato di circa 300 mq. I due piani occupano un volume di 2000 mc, più circa 270 mc di interrato. Il Centro disporrà di circa una ventina di posti letto, suddivisi tra tre mini-appartamenti e altre quattro stanze per i servizi di ospitalità legati alle attività delle Officine. Si veda la figura 1 per una visualizzazione dell'edificio:

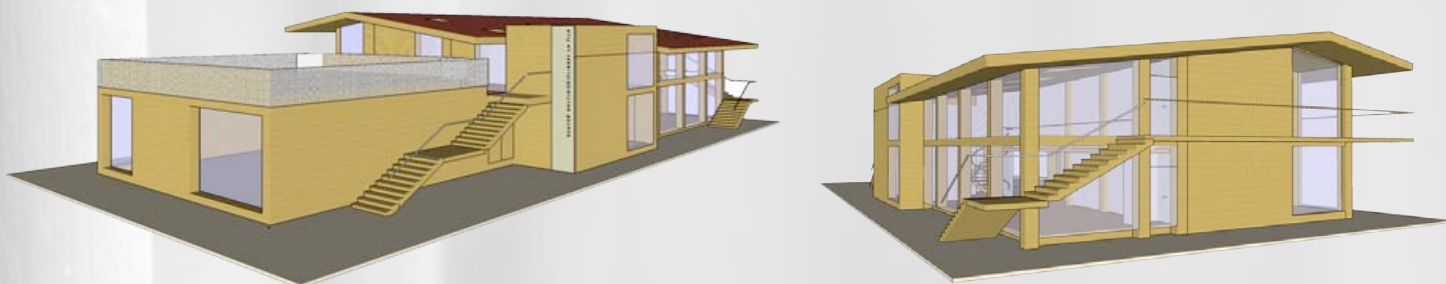


Fig. 1 Visualizzazione del Centro Polifunzionale, Officine Al Sole.

Il complesso delle Officine includerà anche un *Monastero*, classificato come “edificio rurale di pregio”, situato a una distanza di circa 100 metri dal Centro Polifunzionale, sulla parte nord-est della proprietà. Si presta naturalmente allo sviluppo delle attività del polo Crescere, e in particolare alla programmazione “Educazione al dialogo, alla consapevolezza ed alla Pace” del Centro Educativo. Potrà anche essere sede di eventi organizzati nell'ambito delle attività delle Officine.



Fig. 2 Visualizzazione del monastero

Perché?

Ci troviamo in una epoca di grandi cambiamenti dove una determinata concezione del mondo sta entrando in crisi ed urge la elaborazione di nuovi modelli di riferimento. Davanti alla crisi ecologica (inquinamento, depauperamento delle risorse, riscaldamento globale), economica (esaurimento delle risorse, povertà, crescenti disparità) e sociale (guerre, conflitti sociali e religiosi, malattie) i cambiamenti necessari investono i più diversi campi della nostra vita. Oggi più che mai è necessaria una forte trasformazione culturale, economica e sociale ed urgono nuove soluzioni creative che possano coinvolgere attivamente le persone e renderle più autosufficienti, responsabili e partecipi nelle scelte.



Abbiamo bisogno di comprendere i problemi per avviare un percorso di transizione verso nuovi modelli che possano garantire alle nostre comunità un futuro sostenibile. Per fare questo, coordinare e confrontare i diversi saperi in una visione interdisciplinare ed olistica sarà fondamentale, come lo sarà diffondere una nuova cultura che possa dar vita con il dialogo, la collaborazione e la fiducia a nuove pratiche capaci di creare e garantire un sistema sociale ed economico sostenibile e giusto. Il primo problema che si pone è che, a fronte di un profondo bisogno di rinnovamento della nostra società, si accompagna generalmente la mancanza di esempi concreti di cambiamento e di innovazione che possano dare inizio a un percorso di svolta.

Per questo motivo, Al Sole s.r.l. ha deciso di investire nelle Officine Al Sole: un modello concreto che sia una risposta sperimentale e innovativa, seppur parziale, ai problemi attuali di sostenibilità e qualità della vita. Avendo analizzato il mercato e in particolare diverse iniziative simili alle Officine sviluppate in Europa e nel mondo, ci siamo resi conto che, per quanto replicabile e modulare possa essere, un progetto deve sempre calarsi in una realtà concreta, che in questo caso è quella dell'Umbria, un territorio rurale che offre una serie di opportunità e di sfide che intendiamo raccogliere. Tra queste, il territorio presenta la necessità di:

1. migliorare la competitività delle microimprese attraverso interventi di formazione e informazione ai consumatori e di servizi di consulenza agli imprenditori;
2. sviluppare una forte identità territoriale, legandola ai valori della sostenibilità ambientale;
3. sviluppare servizi e attività innovative che possano migliorare la qualità della vita, favorire il ricambio generazionale e diversificare l'economia del territorio.

Le Officine, con gli obiettivi che si sono poste, intendono contribuire ad affrontare queste sfide del territorio rurale umbro con spirito innovativo e sperimentale, collocandosi all'interno di un trend imprenditoriale crescente, quello delle cosiddette "imprese sociali" (*social enterprises*) che rispondono a bisogni sociali concreti oltre che alle consuete regole del profitto.

Chi siamo e i tempi del progetto

Proprietaria dell'area è la società Al Sole s.r.l., che si occupa di sviluppo immobiliare sostenibile e di *project development*. All'interno di Al Sole s.r.l., i responsabili di questo progetto sono Enrico Zappoli Thyron e Paola Bellotti, entrambi da anni impegnati in progetti di sviluppo sostenibile nell'ambito profit e non-profit. Tra gli obiettivi progettuali a medio termine vi sono i seguenti: raccolta feedback per il perfezionamento del modello, identificazione di partner del progetto, di fonti di finanziamento per la realizzazione del progetto, e di risorse umane da coinvolgere nel progetto, modulando progressivamente la struttura dei Poli a seconda dei fattori (partner, finanziamenti, team di lavoro, consultazioni).

Al Sole s.r.l. ha organizzato un team di lavoro dedicato allo sviluppo architettonico e costruttivo del centro polifunzionale coordinato dallo Studio Taddia di Bologna e di cui fanno parte Daniel Lipschits (design sostenibile) e Daniela Carboni (bio-architettura).

Come lavoriamo?

In questa iniziativa imprenditoriale, abbiamo sentito la necessità di definire una serie di valori, alla base del nostro operare, che svolgono la funzione di orientare le attività che si andranno ad implementare. Si è elaborata quindi una **Carta dei Valori** con il fine di non smarrire l'essenza fondamentale che ha dato origine a questo progetto.

- ▶ **Olismo:** l'interdipendenza delle attività umane obbliga a considerare sempre le conseguenze e implicazioni di qualsiasi nostra azione, nel rispetto del sistema naturale e sociale in cui viviamo.
- ▶ **Pace:** siamo orientati ad alimentare e promuovere la pace come metodo di convivenza che sta alla base dell'ordinamento civile della nostra società.
- ▶ **Semplicità:** nel realizzare i propositi del progetto, intendiamo la semplicità come traduzione concreta della trasparenza e dello sforzo verso la riduzione dei consumi; promuoviamo quindi una cultura lavorativa e imprenditoriale che valorizzi il risparmio energetico, l'efficienza economica ed energetica, il ri-uso e il riciclo.
- ▶ **Coscienza ecologica:** si promuove lo sviluppo di una coscienza sociale per la salvaguardia delle risorse naturali e la sostenibilità.
- ▶ **Rispetto del lavoro:** ci impegniamo a valorizzare un modello organizzativo che coinvolga le risorse umane come "persone" competenti, eticamente motivate e rispettate soprattutto nel loro diritto di svolgere, secondo le proprie possibilità e la propria scelta, un'attività o una funzione che concorra al progresso materiale o spirituale della società (art. 4 della Costituzione Italiana).
- ▶ **Cooperazione – condivisione – networking:** orientamento verso la costruzione di rapporti di collaborazione e partnership con organismi pubblici e privati a livello locale, nazionale ed internazionale per rispondere alla necessità di 'fare sistema' per aumentare il valore aggiunto delle nostre attività. Si preferisce uno stile di organizzazione partecipativa che preveda un sistema interno ed esterno di relazioni aperto e condiviso.